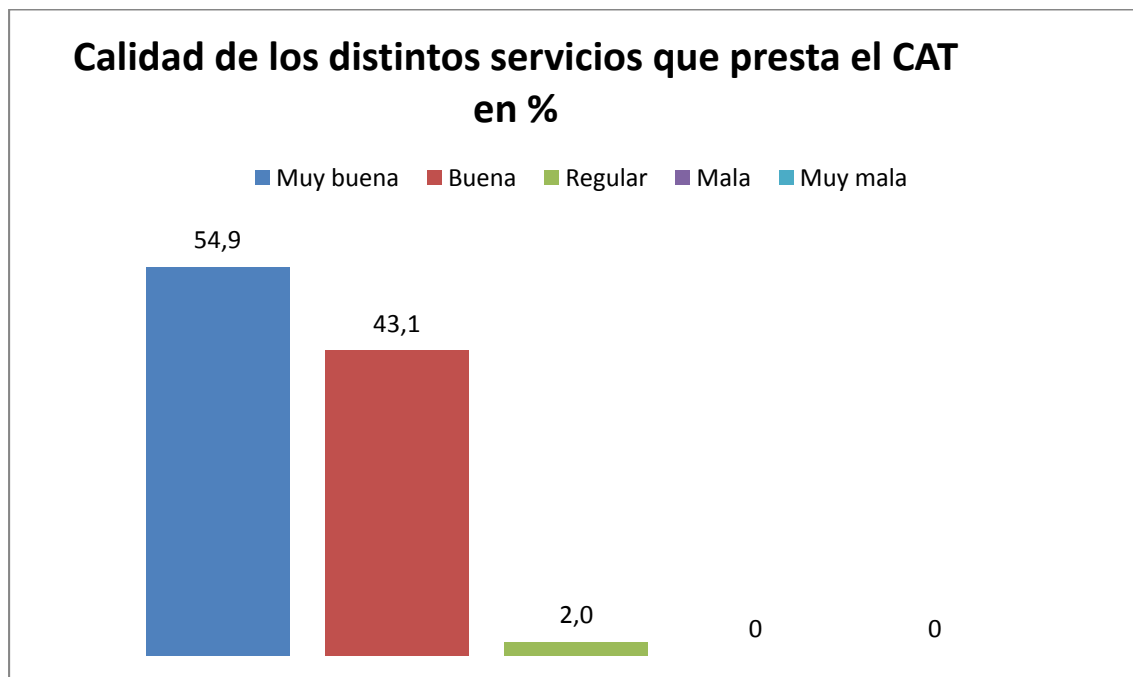


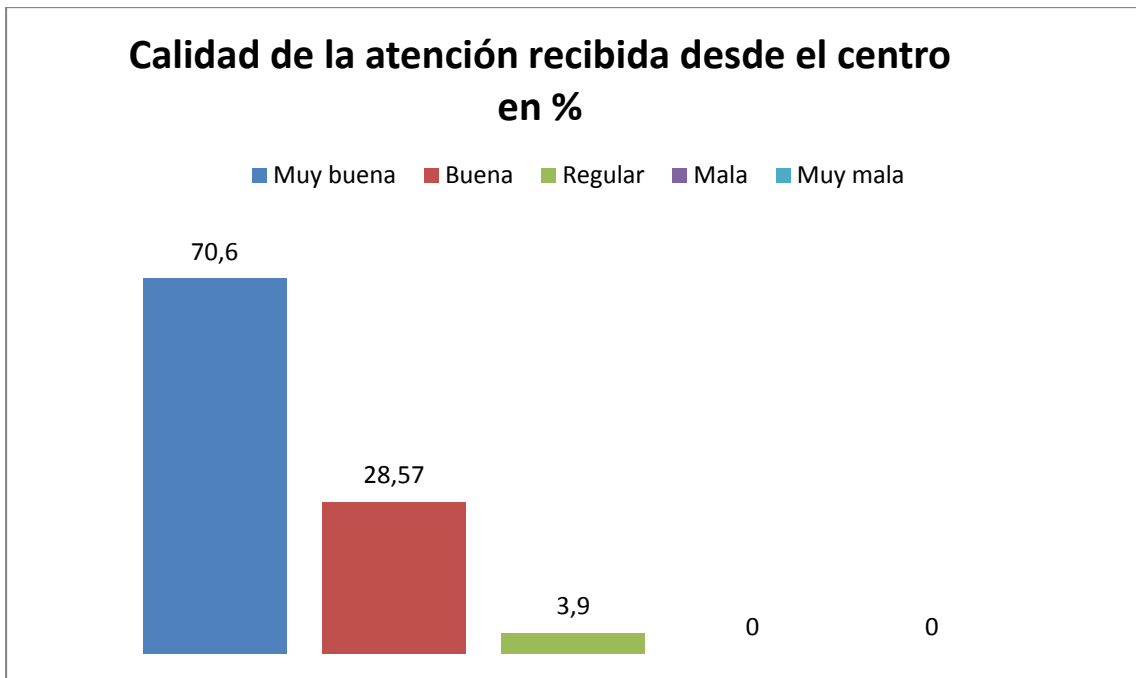
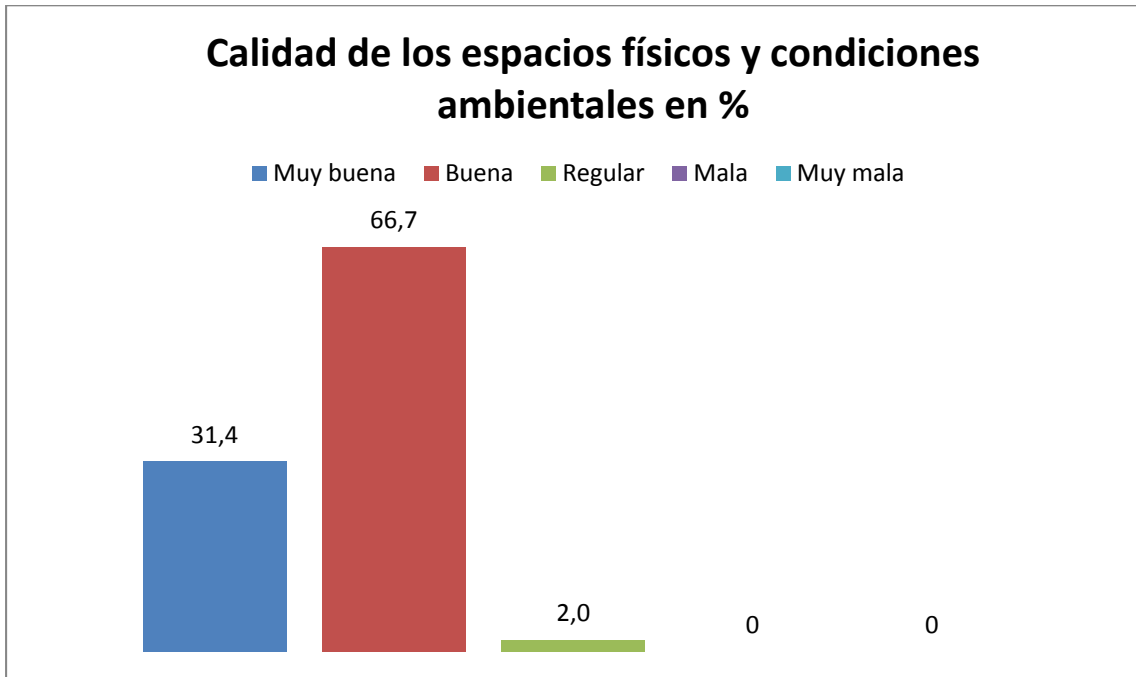
## EVALUACIÓN DE LA CALIDAD DEL CENTRO DE ATENCIÓN TEMPRANA (Septiembre 2014- Junio 2015)

**NUMERO DE CUESTIONARIOS ENTREGADOS: 116**  
**NUMERO DE CUESTIONARIOS CUMPLIMENTADOS: 51**  
**(44% familias del centro)**

### 1/EVALUACIÓN GENERAL DEL SERVICIO

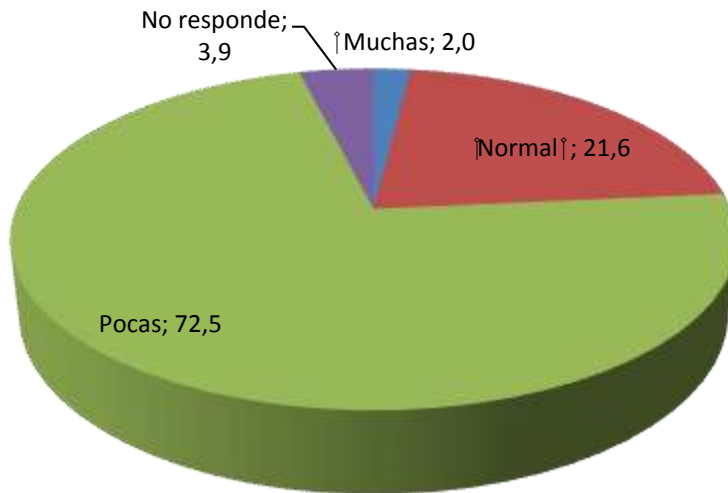
Valora los siguientes aspectos generales:





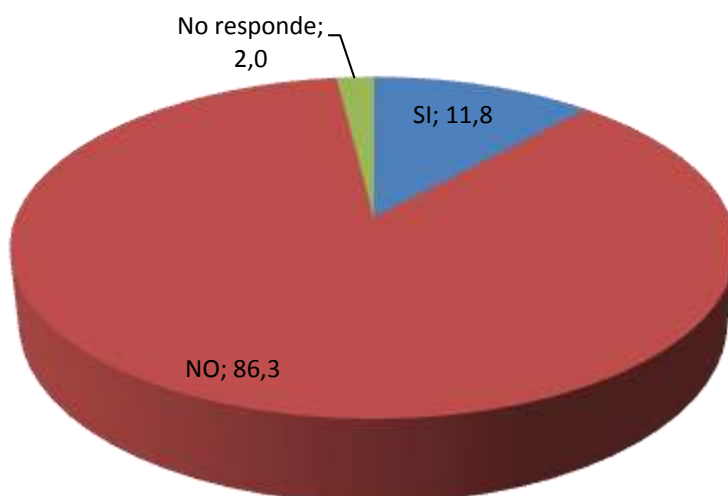
## 2/ Incidencias

Las incidencias que se han producido a lo largo de este curso por falta de asistencia ( ej. enfermedad, días de asuntos propios, médico, etc.) de los terapeutas han sido:



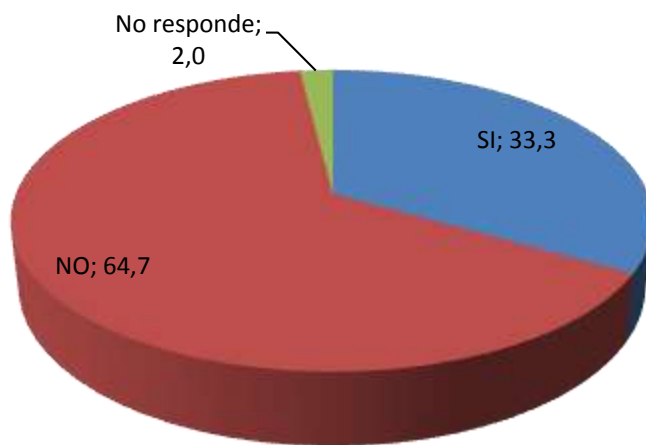
## 3/ Quejas/sugerencias

¿Has tenido que plantear alguna queja o sugerencia durante este curso?

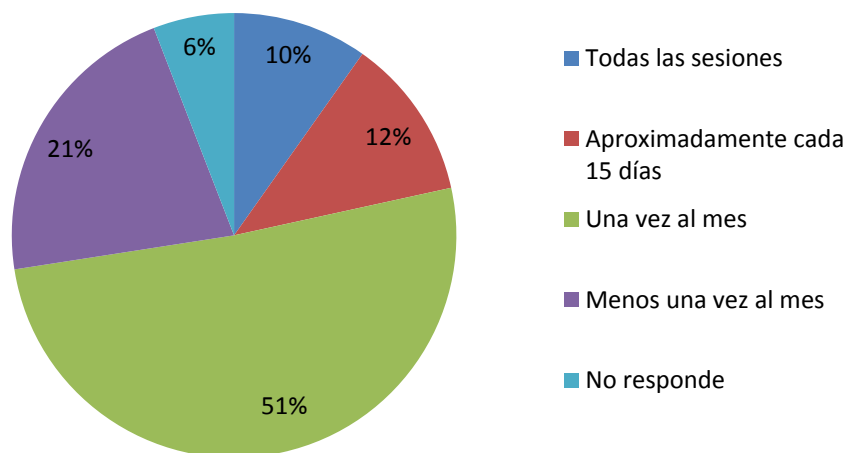


#### 4/ Participación en Actividades dirigidas a familias

- Encuentro de familias en Navidad
- XX aniversario
- Jornada de puertas abiertas de musicoterapia



#### 5/ FRECUENCIA DE ENTRADA A LAS SESIONES

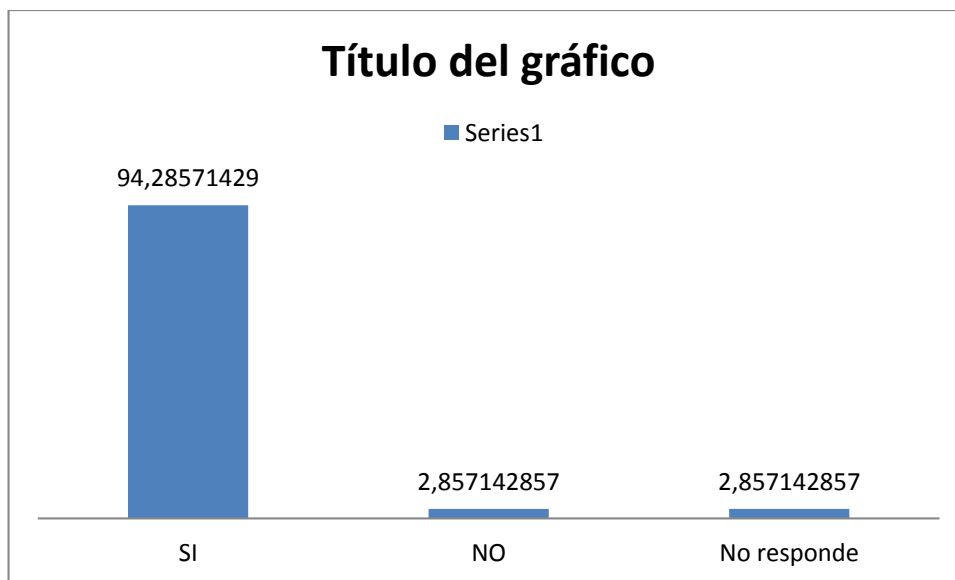


## PLAZAS PÚBLICAS

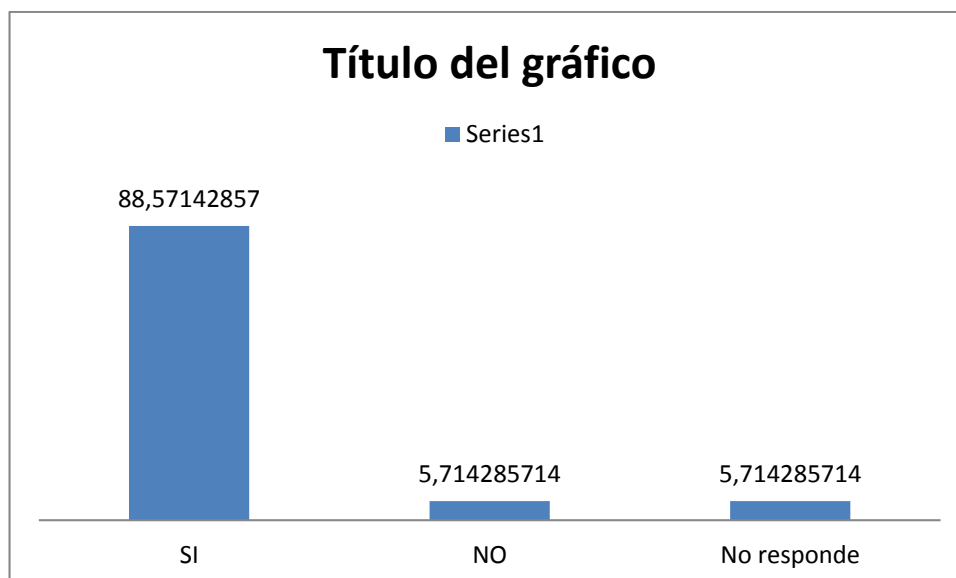
### 6/ PIAT (Programa Integral de Atención Temprana)

El PIAT es un documento escrito que se entrega como mínimo una vez al año y que recoge los resultados de la valoración del niño, nivel de desarrollo actual y objetivos que se plantean en la intervención.

#### UTILIDAD



#### OBJETIVOS AJUSTADOS A LAS NECESIDADES DE LOS NIÑOS Y DE SUS FAMILIAS



**SE HAN TENIDO EN CUENTA LAS INQUIETUDES Y PREOCUPACIONES COMO PADRES EN RELACIÓN CON EL DESARROLLO DE SUS HIJOS**

